

Мебельная фабрика Пирамида

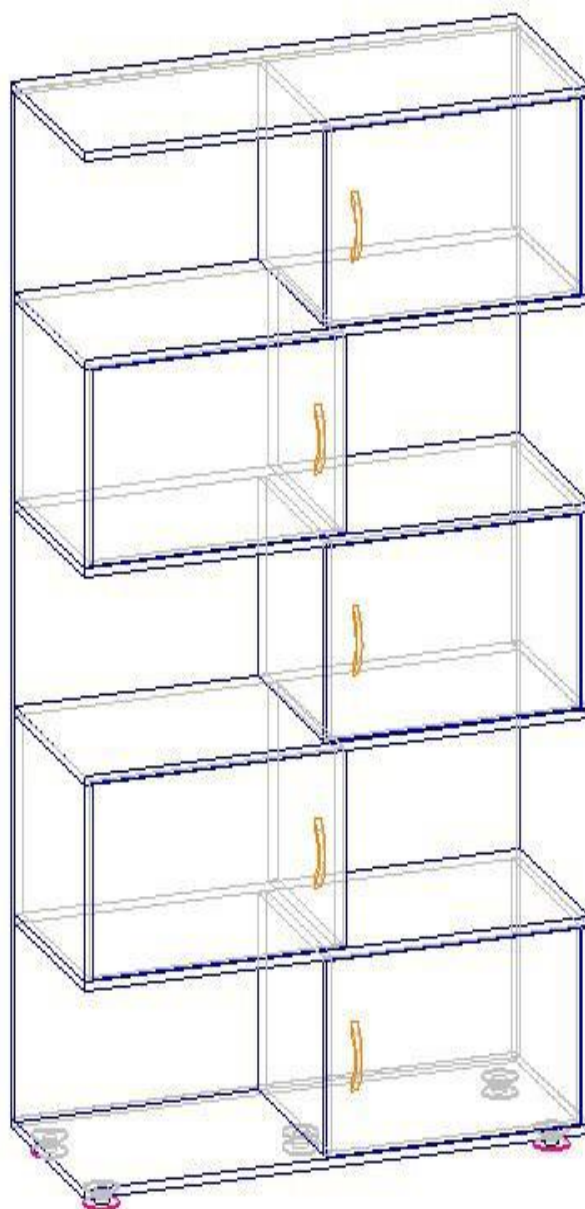
г. Краснодар, тел (861)227-87-87

[e-mail: piramida389@yandex.ru](mailto:piramida389@yandex.ru)

[сайт: www.mebelpiramida.ru](http://www.mebelpiramida.ru)



Паспорт и инструкция по сборке стеллажа Астра-9



Уважаемый покупатель!

Для удобства транспортирования и предотвращения повреждения изделие поставляется в разобранном и упакованном виде. Сборку мебели должен производить специалист по сборке. Стоимость сборочных работ в стоимость изделия не включена.

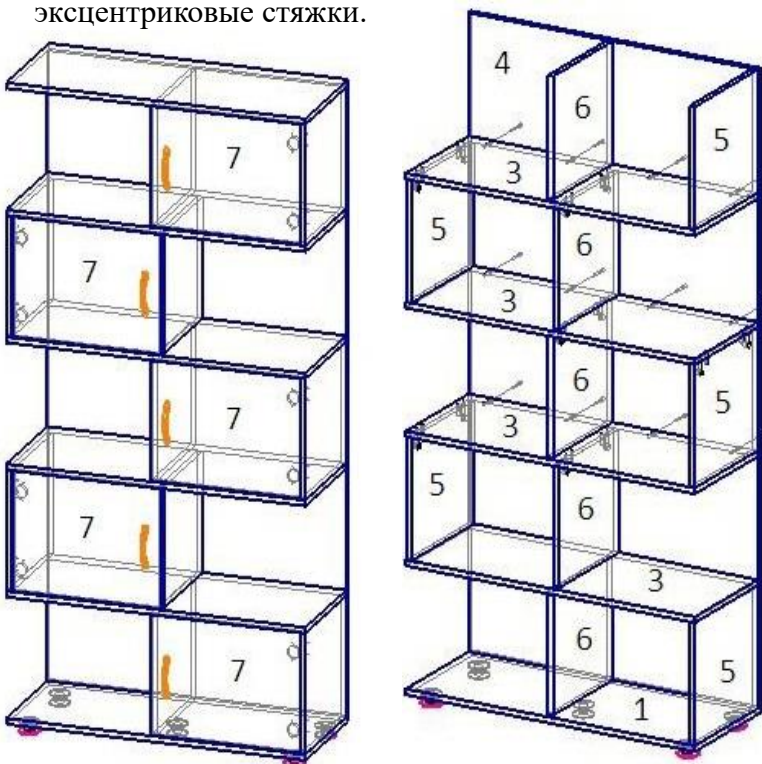
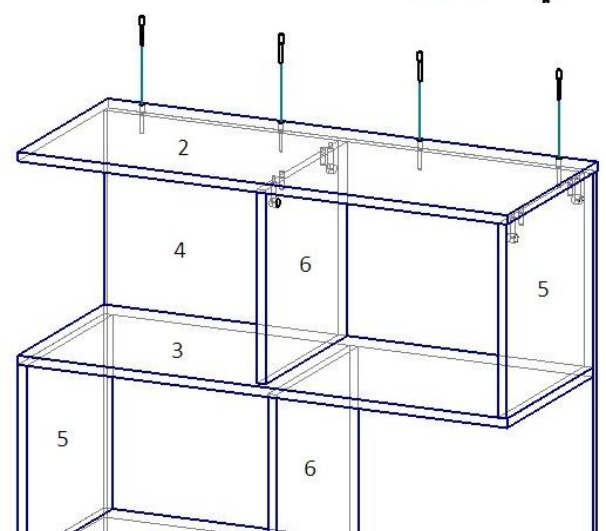
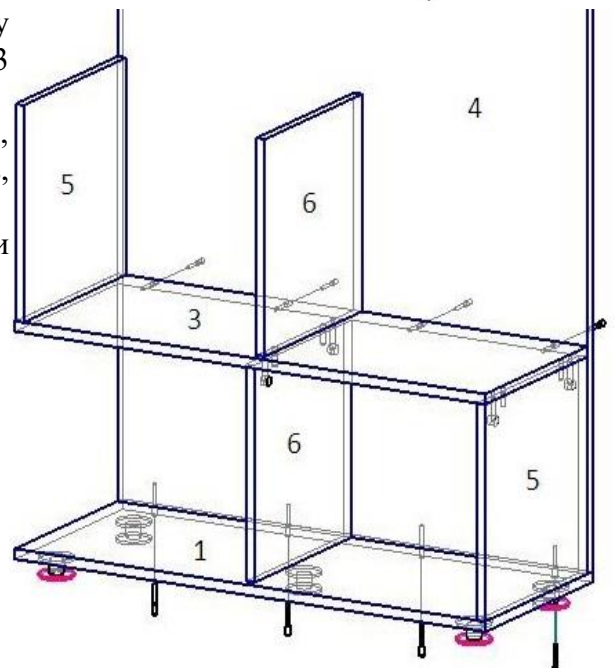
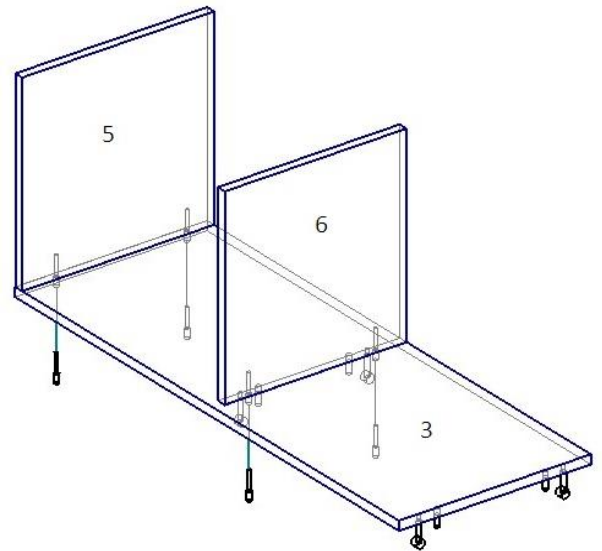
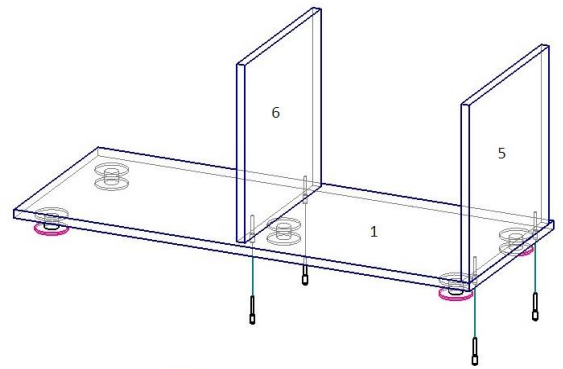
Изделие собирается из отдельных деталей и фурнитуры, закрепленной на деталях или приложенной к изделию в упаковке.

ОБЩИЕ ТЕХНИЧЕСКИЕ УКАЗАНИЯ ПО СБОРКЕ

Сборку мебели следует производить на твердой, ровной и чистой поверхности, мелкие предметы и неровности могут оцарапать детали мебели. Положите на пол ковер, мягкую толстую ткань или гофра-картон от упаковки. Перед началом сборки внимательно ознакомьтесь с инструкцией

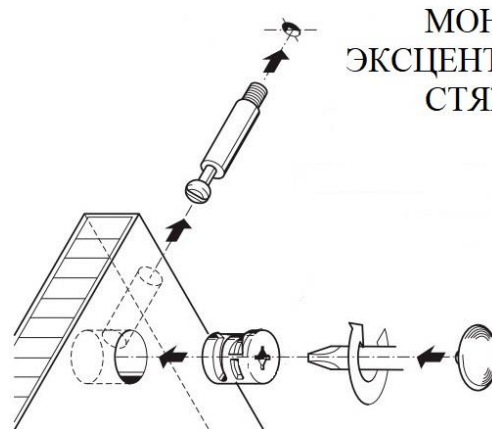
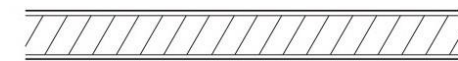
Порядок сборки.

1. На бока 5 прикручиваем ответные планки от петель.
2. На дно 1 крепим ножки шурупами 3,5x16.
3. Крепим евровинтами к дну 1 бок средний 6 и бок 5.
4. На горизонты 3 вбиваем шканты, вкручиваем эксцентрики и прикручиваем евровинтами бока средние 6 и бока 5.
5. К заглушке 4 крепим евровинтами дно 1 с боками 5 и 6.
6. Далее к заглушке 4 крепим евровинтами горизонты 3 с ранее прикрученными боками 5 и 6, и соединяем между собой при помощи шкантов и эксцентриков горизонты 3 с боками 5 и 6.
7. После установки всех горизонтов 3 с боками 5 и 6, устанавливаем крышу 2 при помощи шкантов, эксцентриков и евровинтов.
8. На двери 7 прикручиваем петли шурупами 3,5x16 и ручки.
9. Крепим двери к бокам 5.
10. Регулируем зазоры на дверях.
11. Устанавливаем декоративные заглушки на евровинты и эксцентриковые стяжки.



СПЕЦИФИКАЦИЯ НА ДЕТАЛИ ИЗДЕЛИЯ

№ ПОЗ	НАИМЕНОВАНИЕ	КОЛ-ВО	ДЕТАЛЬ	
			длина	ширина
4	Заглушка	1	1740	900
3	Горизонт	4	900	342
2	Крыша	1	900	356
1	Дно	1	900	356
5	Бок	5	335	340
6	Бок средний	5	335	322
7	Дверь	5	332	450

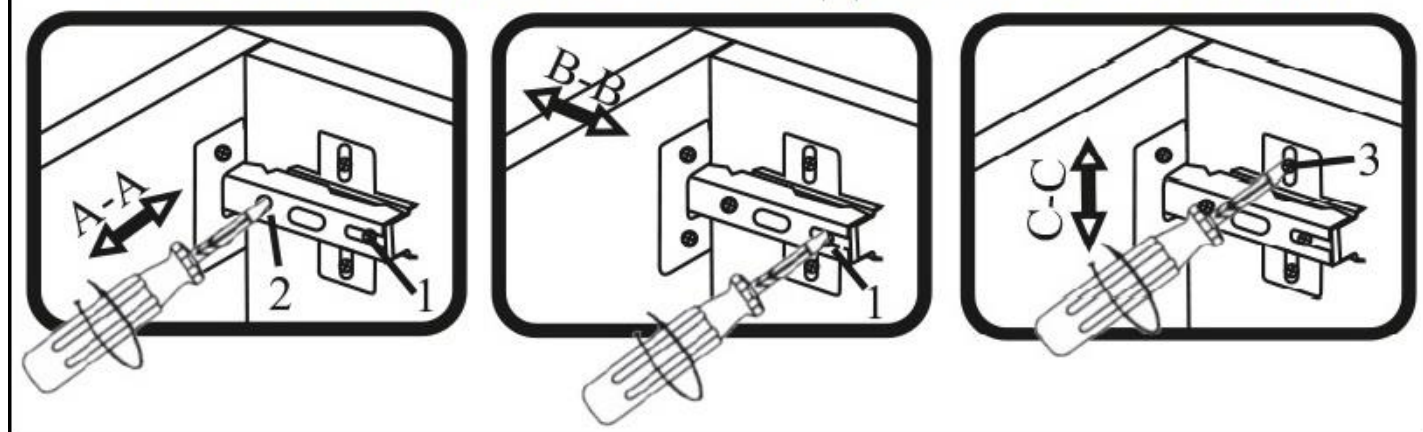


МОНТАЖ
ЭКСЦЕНТРИКОВОЙ
СТЯЖКИ

ВЕДОМОСТЬ ФУРНИТУРЫ

	Саморез 4,2x30	10
	Евровинт 7x50	45
	Заглушка Евровинта	45
	Заглушка Эксцентрика	20
	Ножка 20 мм	5
	Петля внутренняя	10
	Винт 6,3x10,6	20
	Ручка-скоба 96-128 мм (С-17) хром	5
	Стяжка эксцентриковая	20
	Шайба пластиковая	10
	Шестигранник 4 мм	1
	Шкант 8x30	20
	Шуруп 3,5x16	40

РЕГУЛИРОВАНИЕ ЗАЗОРОВ ДВЕРЕЙ НА ПЕТЛЯХ



Гарантийные обязательства

Предприятие-изготовитель гарантирует соответствие изделия требованиям ГОСТ 16371-2014 «Мебель. Общие технические условия» и соответствует требованиям ТР ТС 025/2012 «О безопасности мебельной продукции».

Гарантийный срок эксплуатации – 12 месяца. Срок исчисляется со дня продажи.

В случае обнаружения производственных дефектов предприятие обязуется устранять их путем ремонта на месте или замены отдельных деталей или изделия в целом.

Гарантия не распространяется на мебель, имеющую механические повреждения (риски, вырывы, царапины и т.п.), возникшие при транспортировании, в процессе неправильной сборки и эксплуатации, а также на мебель, имеющую утолщение щитов от влаги (разбухание), возникшее из-за неправильного ухода.

Срок службы изделия 5 лет.

Правила ухода и эксплуатации.

Для сохранения эксплуатационных и эстетических качеств мебели в течении длительного срока необходимо соблюдать условия ее хранения, правил эксплуатации и ухода.

1. Мебель рекомендуется эксплуатировать в проветриваемом, сухом помещении с температурой воздуха не ниже +10С и относительной влажностью воздуха 65% (допускается + или — 15% от заданной величины).

2. При эксплуатации изделий, имеющих стеклянные створки, полки и зеркала необходимо помнить, что эксплуатация изделий из стекла и зеркал с трещиной сопряжено с риском получения травмы. При обнаружении трещины на стекле или зеркале, необходимо немедленно его заменить.

3. В процессе эксплуатации мебели возможно ослабление крепежной фурнитуры — необходимо периодически подтягивать ее.

4. Во избежание потери товарного вида изделий и зеркал рекомендуется защитить от попадания на них прямых солнечных лучей, не должны находиться вблизи отопительных приборов, сырых и холодных стен (может привести к изменению цвета и отслоения пленки).

5. Не допускать попадание воды и технических жидкостей на поверхность мебели. Не стоит ставить на поверхность мебели горячие предметы без теплоизоляционной прокладки.

6. Беречь поверхность мебели от механических повреждений.

7. Поверхность мебели можно чистить влажной тканью с применением средств по уходу за мебелью с последующей протиркой насухо. Запрещено применять эфир, ацетон, растворитель и другие вещества, содержащие спирт так как поверхность мебели не устойчива к их воздействию.

8. Фасадную часть мебели стоит чистить мягкой влажной тканью с применением хозяйственного мыла, после чего вытирать насухо. Не использовать для чистки наждачную бумагу, соду и др. вещества содержащие абразивные материалы.

ВНИМАНИЕ! Предприятие-изготовитель оставляет за собой право вносить незначительные изменения, не ухудшающие качества изделия.

ВНИМАНИЕ! Сборку мебели должен осуществлять специалист.

Мебельная фабрика ПИРАМИДА

г. Краснодар, тел. факс (861)227-87-87