

Мебельная фабрика Пирамида

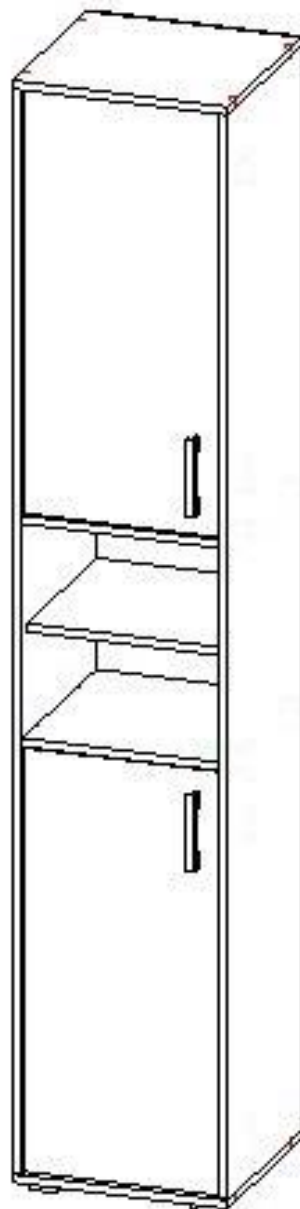
г. Краснодар, тел (861)227-87-87

[e-mail: piramida389@yandex.ru](mailto:piramida389@yandex.ru)

[сайт: www.mebelpiramida.ru](http://www.mebelpiramida.ru)



Паспорт и инструкция по сборке Пенала ПШ-3



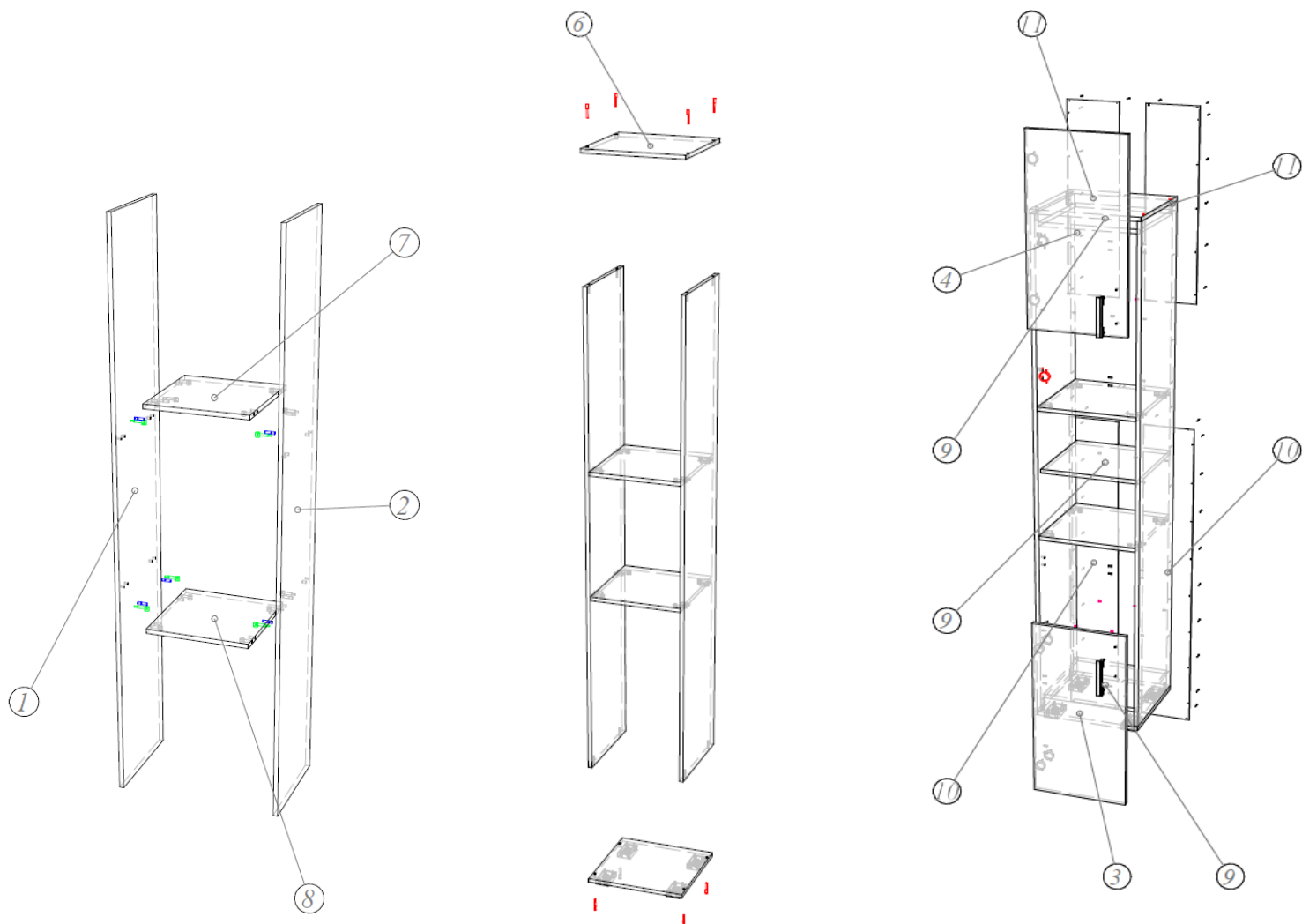
Уважаемый покупатель!

Для удобства транспортирования и предотвращения повреждения изделие поставляется в разобранном и упакованном виде. Сборку мебели должен производить специалист по сборке. Стоимость сборочных работ в стоимость изделия не включена.

Изделие собирается из отдельных деталей и фурнитуры, закрепленной на деталях или приложенной к изделию в упаковке.

ОБЩИЕ ТЕХНИЧЕСКИЕ УКАЗАНИЯ ПО СБОРКЕ

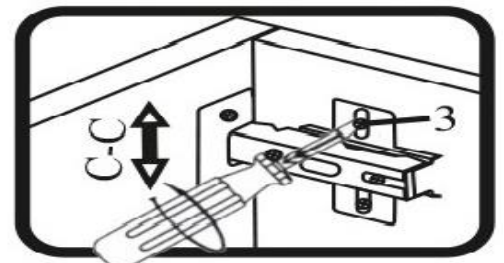
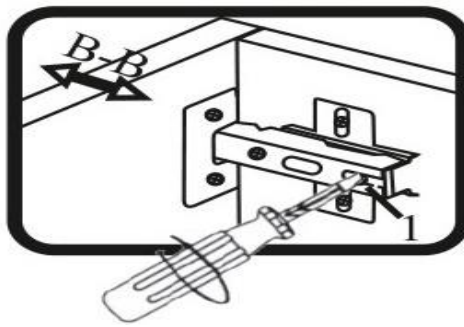
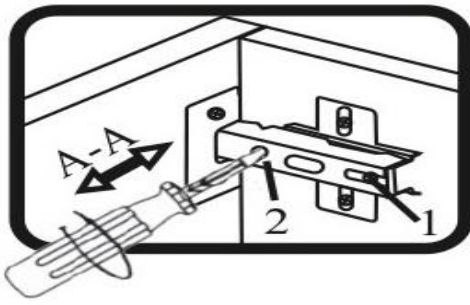
Сборку мебели следует производить на твердой, ровной и чистой поверхности, мелкие предметы и неровности могут оцарапать детали мебели. Положите на пол ковер, мягкую толстую ткань или гофра-картон от упаковки. Перед началом сборки внимательно ознакомьтесь с инструкцией.



Порядок сборки пенала:

1. Вкрутить в бока 1 и 2 штоки эксцентриковой стяжки, вставить шканты и полкодержатели.
2. На горизонты 7, 8 установить ответные части эксцентриковой стяжки и закрепить их на боках 1 и 2.
3. К дну 4 прикрутить опоры шурупами 3,5*16.
4. Прикрутить евровинтами крышку 6 и дно 5 к бокам 1 и 2.
5. Убедившись в равенстве диагоналей корпуса шкафа с помощью гвоздей набить ДВП 10 и 11.
6. С помощью шурупа 3,5*16 прикрутить петли на дверь 3 и 4.
7. Установить двери 3 и 4 на корпус шкафа и прикрутить винтами 6,3*10,6, прикрутить ручки и отрегулировать зазоры.
8. Поставить полки 9.
9. Установить декоративные заглушки на евровинты и эксцентрики.

РЕГУЛИРОВАНИЕ ЗАЗОРОВ ДВЕРЕЙ НА ПЕТЛЯХ



Спецификация на детали изделия

поз	наименование	кол-во	длина	ширина
1, 2	Бок	2	2048	380
3, 4	Дверь	2	744	363
5, 6	Крыша и Дно	2	400	387
7, 8	Горизонт пенала	2	368	379
9	Полка пенала	3	366	360
10	Задняя стенка	2	1304	198
11	Задняя стенка	2	772	198

Спецификация фурнитуры

	Саморез 4,2x30	4
	Гвоздь 2x20	30
	Евровинт 7x50	8
	Заглушка евровинта	8
	Ножка 20 мм	4
	Полкодержатель D5 никель	12
	Ручка-скоба 96-128 мм (С-17) хром	2
	Стяжка эксцентриковая	8
	Шкант	8
	Шайба пластиковая	4
	Шестигранник 4 мм	1
	Шуруп 3,5x16	24
	Петля внутренняя	4
	Винт 6,3x10,6	8
	Планка соединительная	2
	Заглушка эксцентрика	8

Гарантийные обязательства

Предприятие-изготовитель гарантирует соответствие изделия требованиям ГОСТ 16371-2014 «Мебель. Общие технические условия» и соответствует требованиям ТР ТС 025/2012 «О безопасности мебельной продукции».

Гарантийный срок эксплуатации – 12 месяца. Срок исчисляется со дня продажи.

В случае обнаружения производственных дефектов предприятие обязуется устранять их путем ремонта на месте или замены отдельных деталей или изделия в целом.

Гарантия не распространяется на мебель, имеющую механические повреждения (риски, вырывы, царапины и т.п.), возникшие при транспортировании, в процессе неправильной сборки и эксплуатации, а также на мебель, имеющую утолщение щитов от влаги (разбухание), возникшее из-за неправильного ухода.

Срок службы изделия 5 лет.

Правила ухода и эксплуатации.

Для сохранения эксплуатационных и эстетических качеств мебели в течении длительного срока необходимо соблюдать условия ее хранения, правил эксплуатации и ухода.

1. Мебель рекомендуется эксплуатировать в проветриваемом, сухом помещении с температурой воздуха не ниже +10С и относительной влажностью воздуха 65% (допускается + или — 15% от заданной величины).

2. При эксплуатации изделий, имеющих стеклянные створки, полки и зеркала необходимо помнить, что эксплуатация изделий из стекла и зеркал с трещиной сопряжено с риском получения травмы. При обнаружении трещины на стекле или зеркале, необходимо немедленно его заменить.

3. В процессе эксплуатации мебели возможно ослабление крепежной фурнитуры — необходимо периодически подтягивать ее.

4. Во избежание потери товарного вида изделий и зеркал рекомендуется защитить от попадания на них прямых солнечных лучей, не должны находиться вблизи отопительных приборов, сырых и холодных стен (может привести к изменению цвета и отслоения пленки).

5. Не допускать попадание воды и технических жидкостей на поверхность мебели. Не стоит ставить на поверхность мебели горячие предметы без теплоизоляционной прокладки.

6. Беречь поверхность мебели от механических повреждений.

7. Поверхность мебели можно чистить влажной тканью с применением средств по уходу за мебелью с последующей протиркой насухо. Запрещено применять эфир, ацетон, растворитель и другие вещества, содержащие спирт так как поверхность мебели не устойчива к их воздействию.

8. Фасадную часть мебели стоит чистить мягкой влажной тканью с применением хозяйственного мыла, после чего вытирать насухо. Не использовать для чистки наждачную бумагу, соду и др. вещества содержащие абразивные материалы.

ВНИМАНИЕ! Предприятие-изготовитель оставляет за собой право вносить незначительные изменения, не ухудшающие качества изделия.

ВНИМАНИЕ! Сборку мебели должен осуществлять специалист.

Мебельная фабрика ПИРАМИДА

г. Краснодар, тел. факс (861)227-87-87